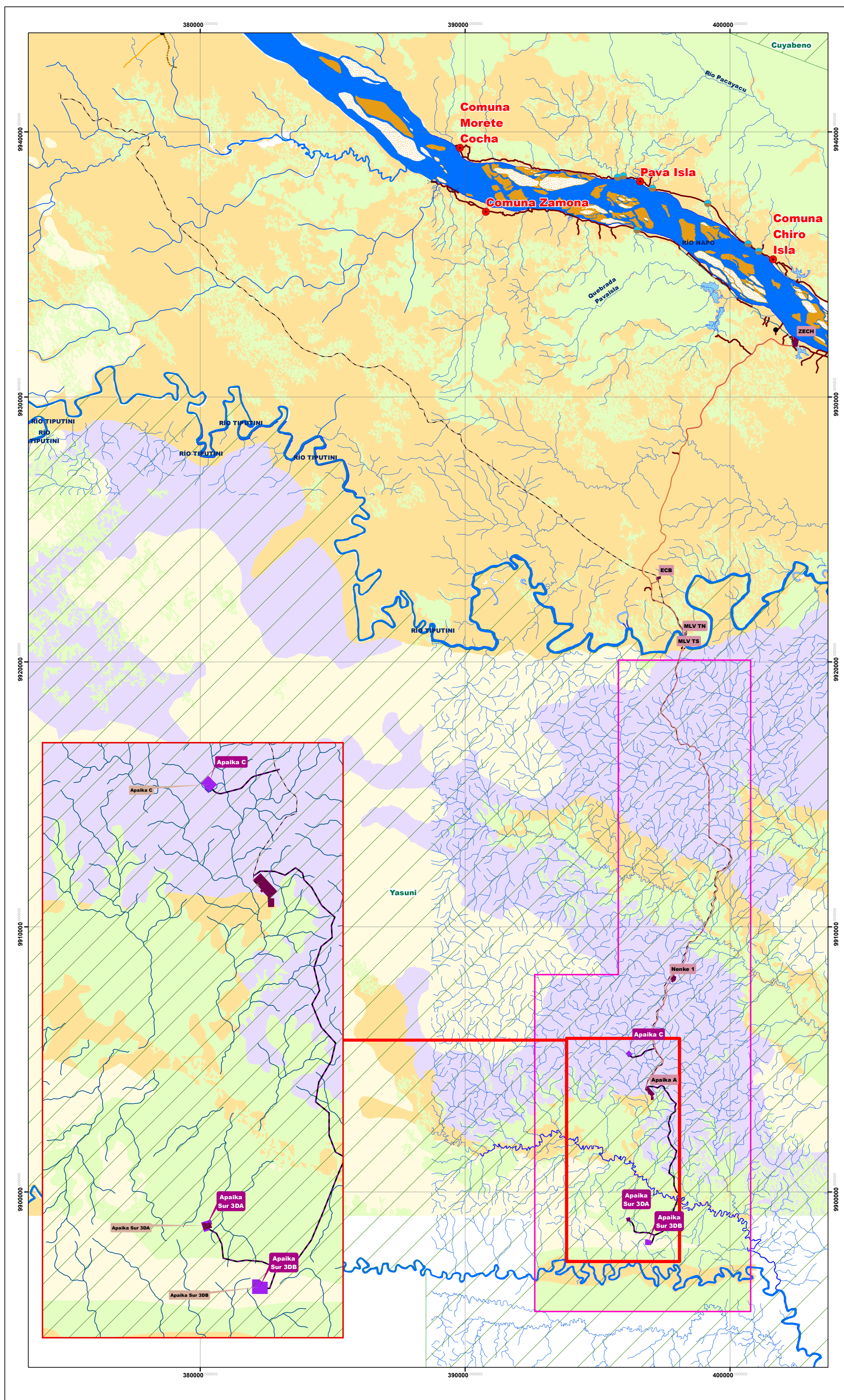


# ESTUDIO DE IMPACTO AMBIENTAL EX-POST PARA EL DESARROLLO Y PRODUCCIÓN DE LOS CAMPOS APAIKA Y NENKE, BLOQUE 31

ECUADOR

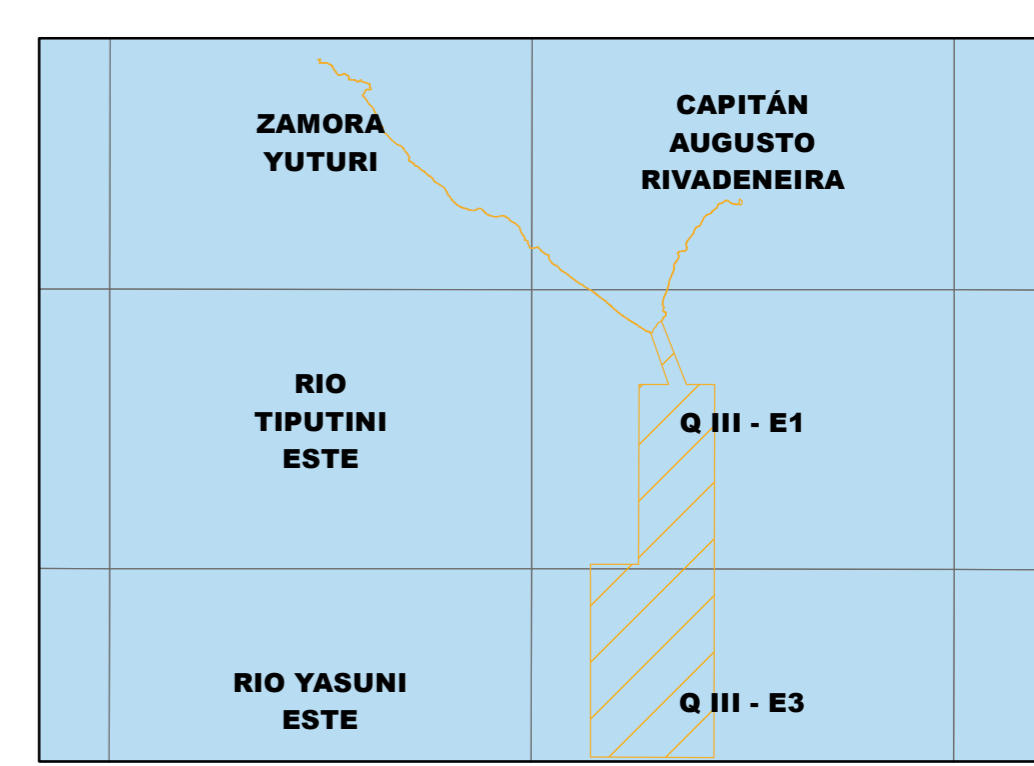


## LEYENDA TEMÁTICA

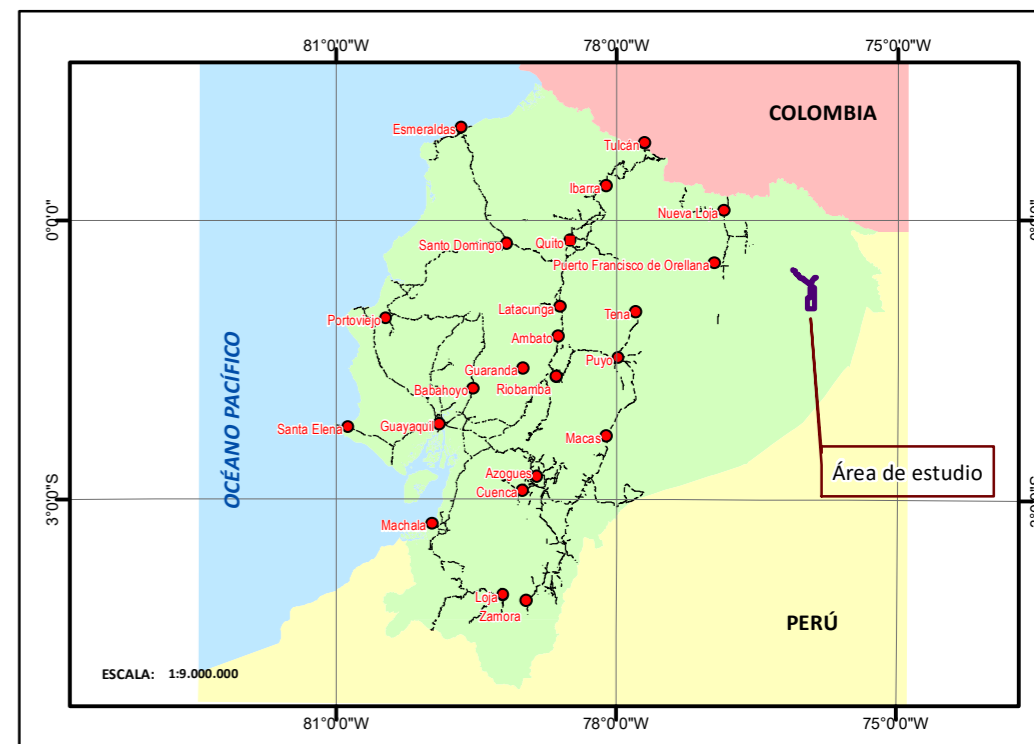
### GEOTECNIA

- II-C.a Buena
- II-C.m Buena
- II-E.s Buena
- V.E.s Muy Mala

## UBICACIÓN EN EL ÍNDICE CARTOGRAFICO 1:50.000 IGM



## UBICACIÓN DE LA ZONA DE ESTUDIO RESPECTO AL ECUADOR CONTINENTAL

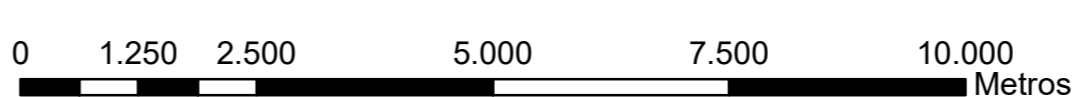


### SIMBOLOGÍA CONVENCIONAL

- |   |  |  |
|---|--|--|
| <ul style="list-style-type: none"> <li><span style="color: red;">●</span> Choza</li> <li><span style="color: red;">●</span> Centro Poblado</li> <li></li> <li></li> <li></li> <li></li> <li></li> <li></li> <li></li> </ul> | <ul style="list-style-type: none"> <li></li> <li></li> <li></li> <li></li> <li></li> <li></li> <li></li> <li></li> <li></li> </ul> | <ul style="list-style-type: none"> <li></li> <li></li> <li></li> <li></li> <li></li> <li></li> </ul> |
|---|--|--|



## GEOTECNIA



UTM Zona 18 S  
Elipsoide Mundial  
Datum Horizontal: Sistema geodésico Mundial (WGS) 1984  
Datum Vertical: Nivel medio del mar - La Libertad

## MINISTERIO DEL AMBIENTE

### FASE DE CONSTRUCCIÓN

NOMBRE DEL MAPA : 09 MAPA GEOTÉCNICO

PROVINCIA: Orellana	CANTÓN: Aguarico, Orellana	PARROQUIA: Capitan Augusto Rivadeneira, Cononaco, Tiputini, El Edén.
FUENTE : Instituto Geográfico Militar (IGM), Cartografía Base, Carta 1:50.000 Zamora Yuturi P-III-D4, Planimétrica (Red Vial, Red Hídrica, Poblado); 1:25.000.1982, Infraestructura Petrolera: 1:1000, Ex - Petroamazonas 2018, Imagen Satelital, 2018, Actualización del PMA y EIA del Bloque 31, 2011.		ELABORADO POR: Rennissature & Consulting Cía. Ltda.
TAMAÑO: A1		FECHA ELABORACIÓN: DICIEMBRE DE 2018
ESCALA: 1:80.000		